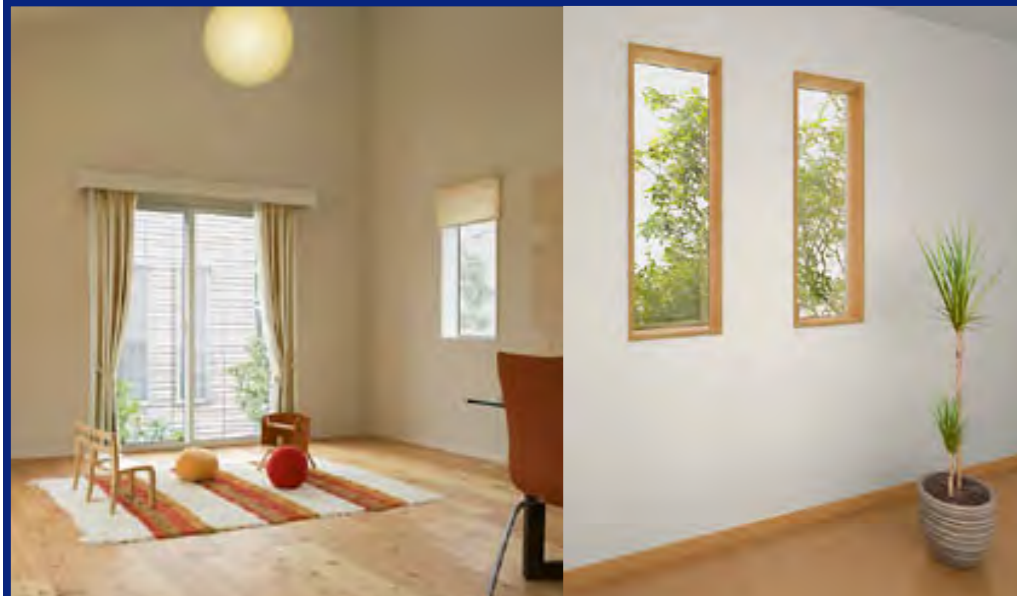


アルミ構造に網入りLow-E複層ガラスを装備したスタンダードウィンドウ

アルミ構造の防火窓 防火戸FG-S

シャイングレー色

防火戸FG S



特長

スリムな枠と大きなガラス面積を可能にする
フレームイン構造

高い断熱性能を備えながら、窓があることを感じさせない開放感。これを実現したのが防火戸FG-S独自のフレームイン構造。サッシ枠のラインと障子を合わせることでフレームラインを隠し、ガラス面積の拡大にも成功しています。断熱窓を美しくする、防火戸FG-Sならではの技術です。

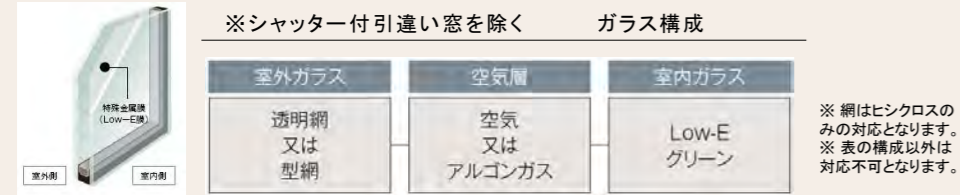
スリムで洗練された
フレームデザイン

スマートシナジーシステムにより框を極小化し、シリーズ間で外観の見付け寸法を整えることで、住宅のデザインに統一感をもたらします。



防火戸FG-Sの専用ガラス高断熱複層ガラス

室内側ガラスにコーティングした特殊金属膜の効果で一般複層ガラスの約1.5倍の断熱効果を発揮。太陽熱を取り込みながら、室内の熱を逃がしません。冬の寒さが厳しい地域でも、暖房効果を高め、室内の快適さを向上させます。



カラーバリエーション



※ナチュラルシルバー色には一部設定の無い商品がございます。発注の際は必ずご確認ください。

引違い窓

シャッター付引違い窓



※1F、2F腰窓以上には
シャッターが付きます。

面格子付引違い窓
ヒシクロス



※1F小窓には面格子が付きます。

横面格子



井桁格子



勝手口

採風勝手口ドアFS
(シリンダー付)



※横格子のみになります。

装飾窓

上げ下げ窓FS



※1F上げ下げ窓には面格子が付きます。

縦すべり出し窓



高所用横すべり出し窓



横すべり出し窓



FIX窓



キャピアF型



※1F(下屋下以外)の小窓には
キャピアF型が付きます。

庇